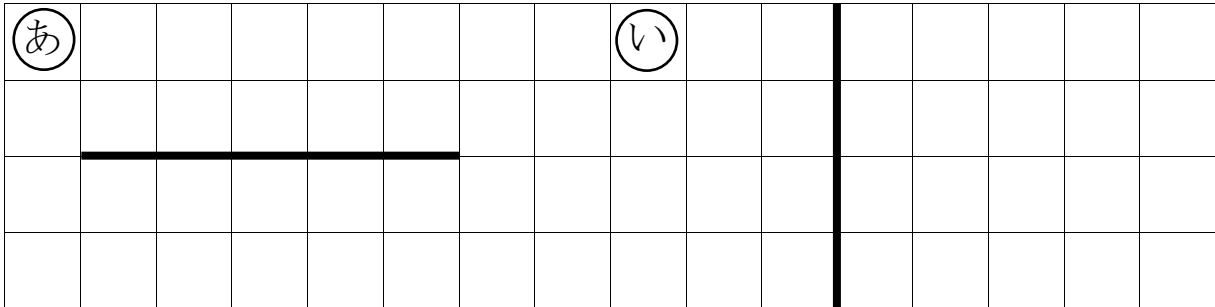


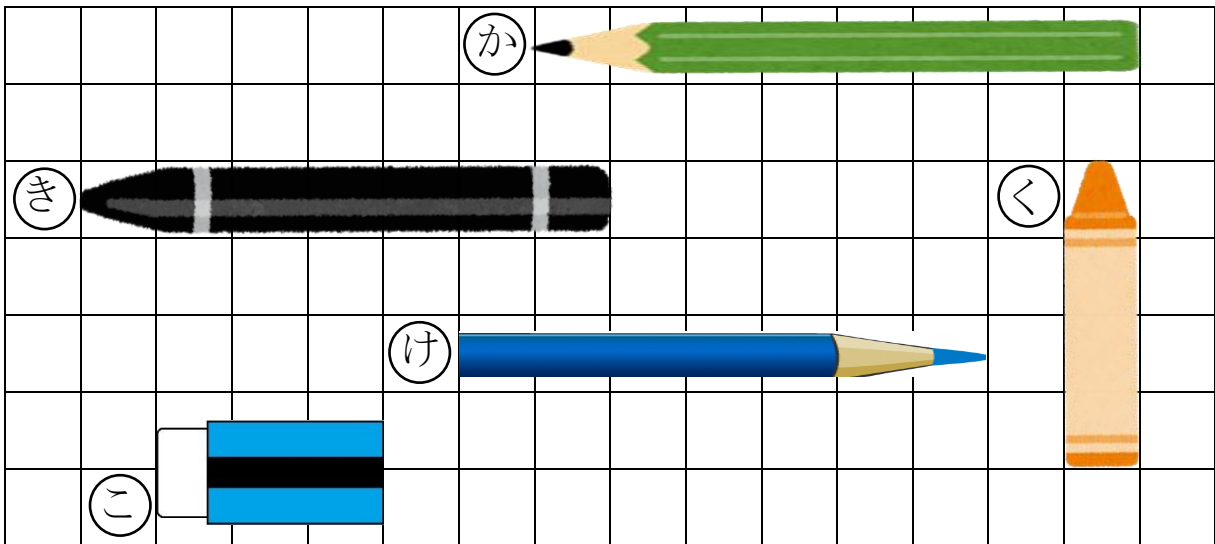
1ねん さんすう きときと ぷりんと⑱	どちらが ながい
くみ ばん なまえ	

1 どちらが ながいですか。



が ながい

2 ながさを しらべましょう。



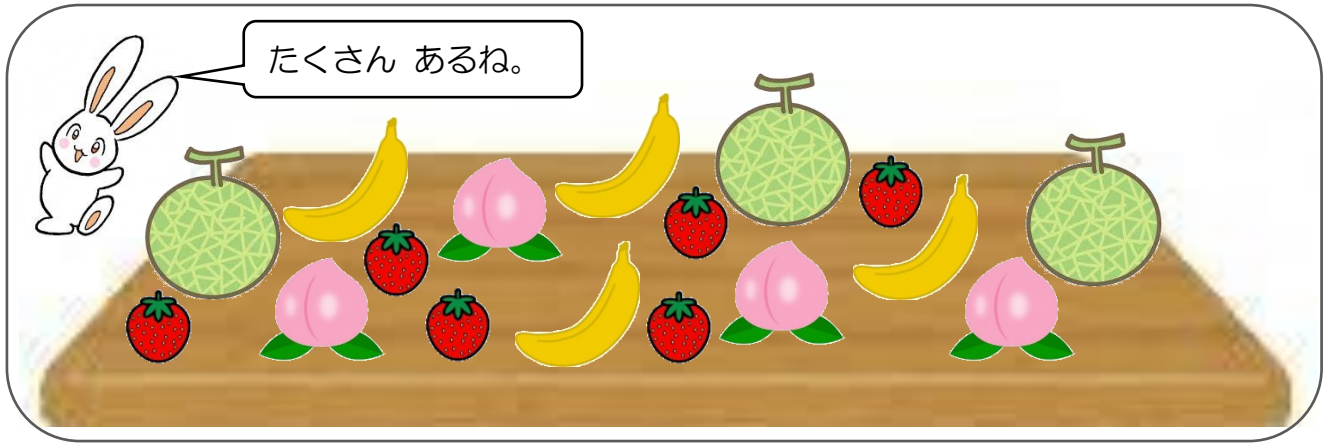
① ① ② ③ ④ ⑤ は、それぞれ ますの
いくつぶんの ながさですか。

①	つぶん	②	つぶん	③	つぶん
④	つぶん	⑤	つぶん		

② ① と ② では、どちらが ますの いくつぶん
ながいですか。

が つぶん ながい

くみ ばん なまえ

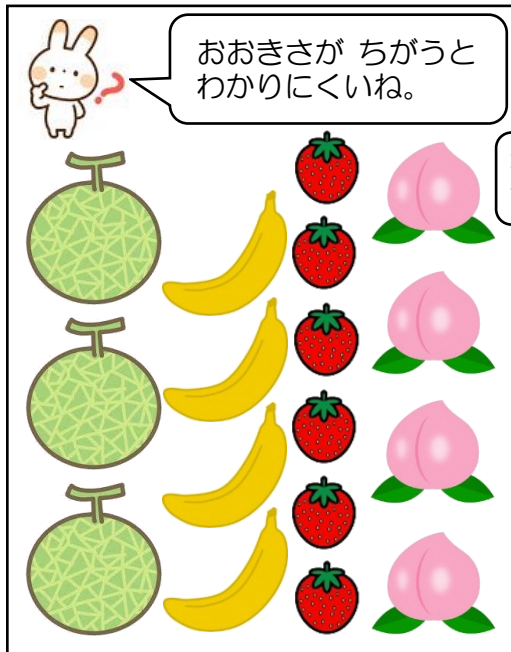


たくさん あるね。



どれが おおいか
ならべたよ。

1 それぞれの かずだけ
いろを めりましょう。



おおきさが ちがうと
わかりにくいね。

わかりやすく
せいりしよう。



めろん	ばなな	いちご	もも

2 いちばん おおいものは
どれですか。

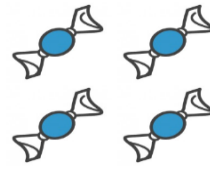
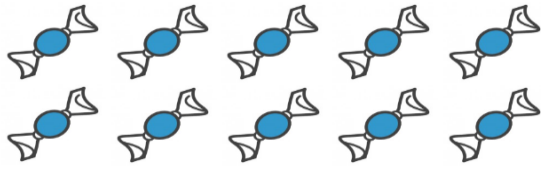
3 おなじ かずの ものは
どれと どれですか。



したから いろを
めりましょう。

1ねん さんすう きときと ぷりんと⑳	10より おおきいかず 1
くみ ばん	なまえ

1 あめのかずを かぞえて かきましょう。



と

で

ぜんぶで

2 10のまともりを せんで かこんで ちょうのかずを かぞえましょう。

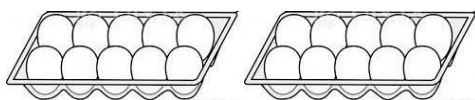


3 えをみて かずを かきましょう。

①



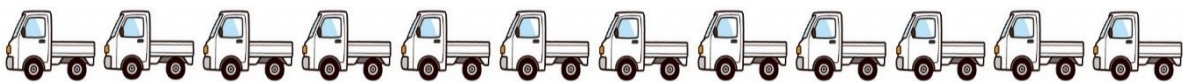
②



4 したの えをみて こたえましょう。



まえ



うしろ

① とらつくは なんだい ならんでいますか。

だい

② やじるしの とらつくは うしろから なんだいいめですか。

うしろから

だいいめ

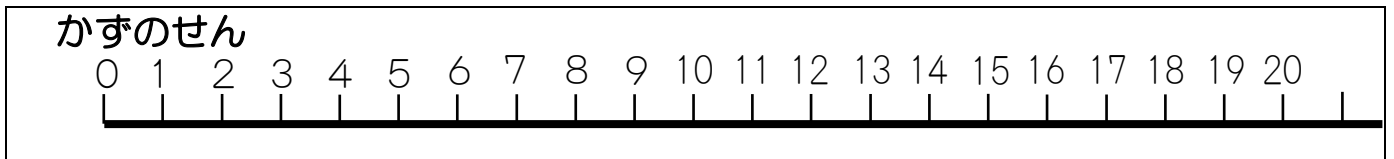
1ねん さんすう きときと ぷりんと②	10より おおきいかず 2
くみ ばん	なまえ

1 に かずを かきましょう。

① 14は 10と ② 13は と 3

③ 16は 10と ④ 20は と 10

ここからは かずのせんをみて こたえましょう。



2 おおきいほうに ○をつけましょう。

① 12 8 ② 18 16 ③ 20 12

3 に かずを かきましょう。

① — 12— — 14— 15— —

② 10— 12— — 16— 18— —

4 つぎの かずは いくつですか。

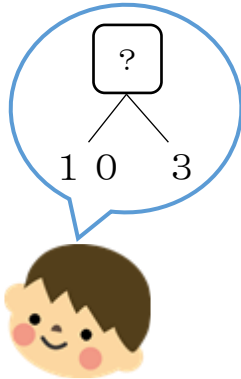
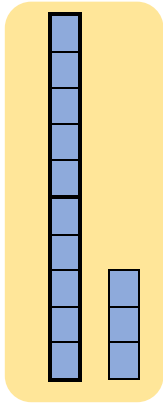
① 15より 2 おおきい かず

② 18より 3 ちいさい かず

1ねん さんすう きときと ぷりんと②	かずとしき
くみ ばん	なまえ

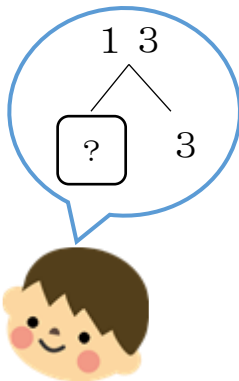
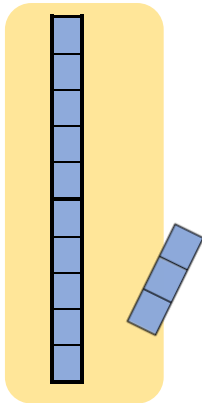
1 に かずを かきましょう。

① と を あわせたかずは です。



しき
 $10 + \text{□} = \text{□}$

② から を とったかずは です。



しき
 $13 - \text{□} = \text{□}$

2 けいさんを しましょう。

① $10 + 8 = \text{□}$

② $10 + 2 = \text{□}$

③ $17 - 7 = \text{□}$

④ $11 - 1 = \text{□}$

⑤ $13 + 4 = \text{□}$

⑥ $12 + 7 = \text{□}$

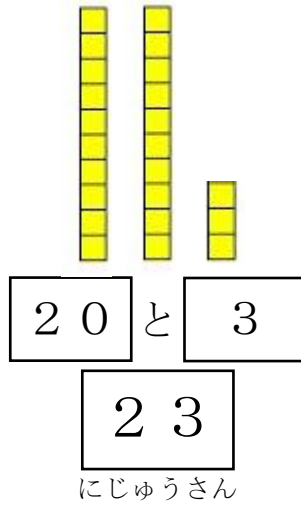
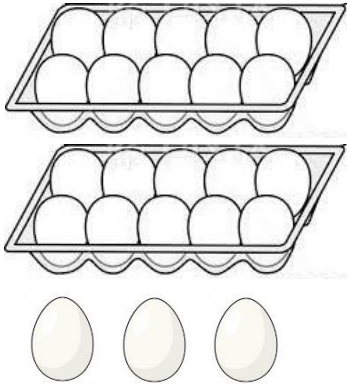
⑦ $16 - 5 = \text{□}$

⑧ $18 - 3 = \text{□}$

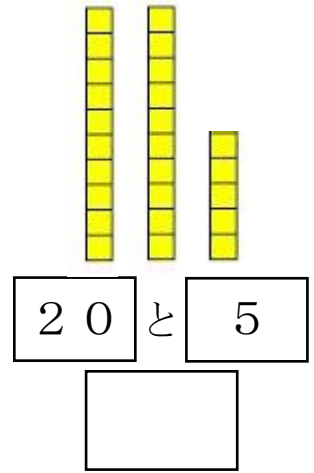
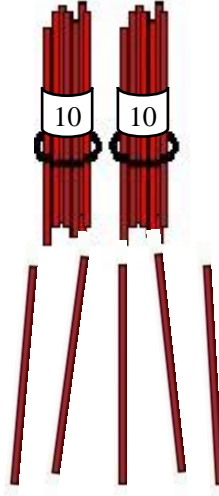
1ねん さんすう きときと ぷりんと②③	20より おおきいかず
くみ ばん	なまえ

1 かずを かぞえましょう。

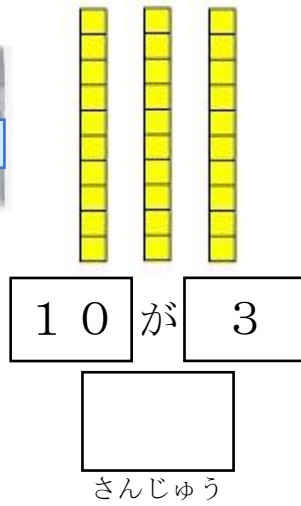
(れい)



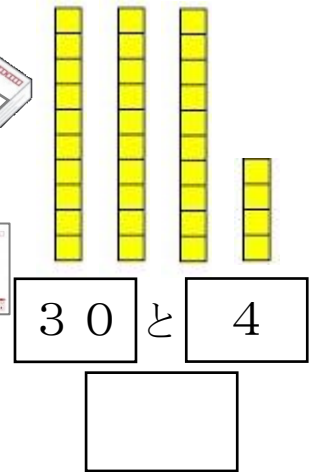
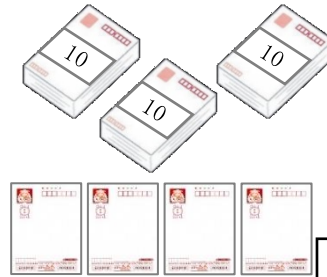
①



②

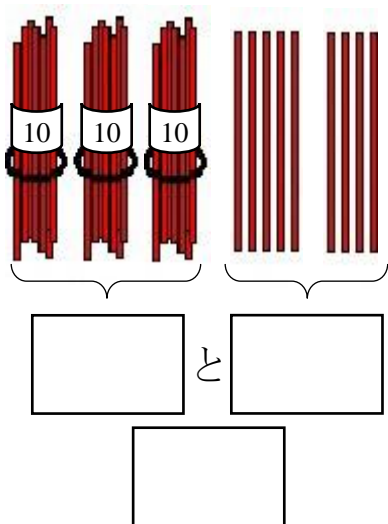


③

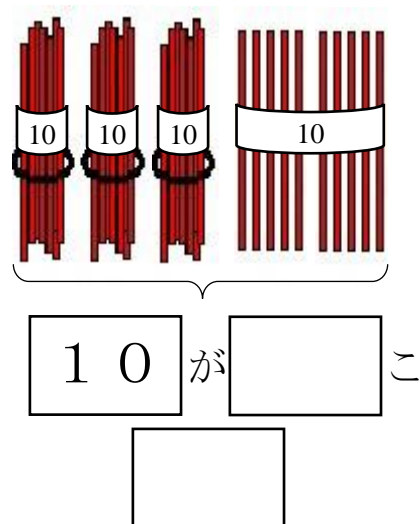


2 かずを かぞえましょう。

①



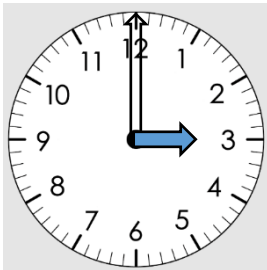
②



1ねん さんすう きときと ぷりんと②4		なんじ なんじはん	
くみ	ばん	なまえ	

1 とけいの よみかたを、かくにんしましょう。
みじかい はり ↓ で、なんじかが わかります。
() に すうじを かきましょう。

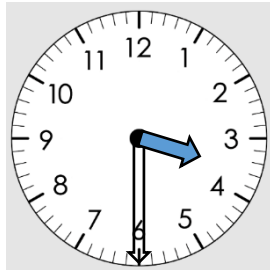
れい



↓ は 3。

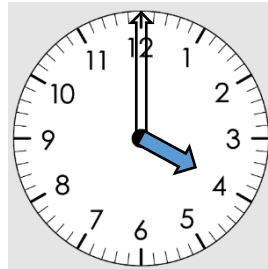
(3 じ)

れい



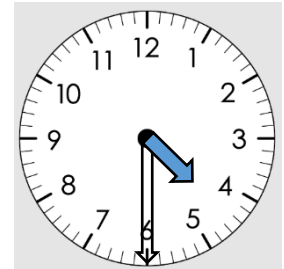
↓ は 3 と 4 のあいだ。

(3 じはん)



↓ は ()。

(じ)

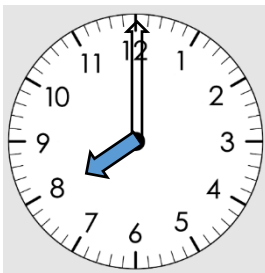


↓ は () と () のあいだ。

(じはん)

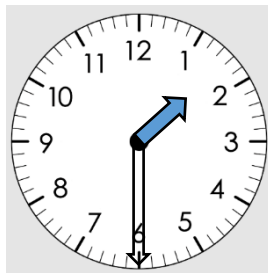
2 とけいを よんで、() に かきましょう。

①



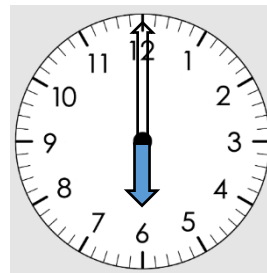
()

②



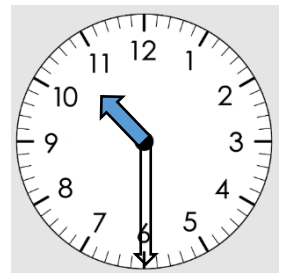
()

③



()

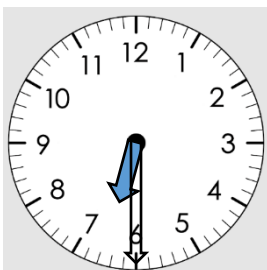
④



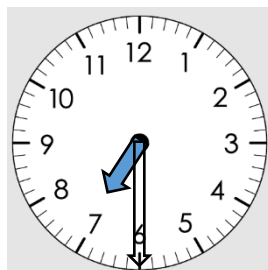
()

3 7じはんの とけいは どれですか。まるで かこみましょう。

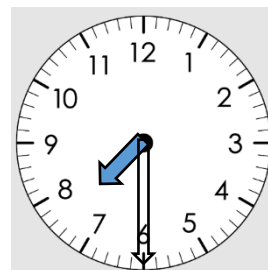
①



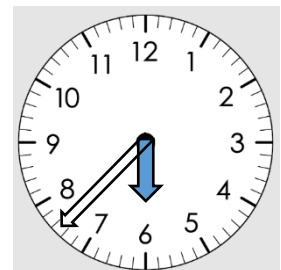
②



③



④



1ねん さんすう きときと ぷりんと②⑤	3つの かずの けいさん
くみ ばん	なまえ

けいさんを しましょう。

1 ① $8 + 2 + 3 =$

② $6 + 4 + 2 =$

2 ① $9 - 2 - 3 =$

② $11 - 1 - 2 =$

③ $15 - 5 - 7 =$

3 ① $7 - 2 + 3 =$

② $10 - 8 + 2 =$

③ $10 - 5 + 3 =$

4 ① $3 + 5 - 1 =$

② $7 + 3 - 5 =$

③ $2 + 8 - 4 =$

4つの かずの けいさんに ちょうせんしましょう。

★ $3 + 3 + 3 + 1 =$

★ $6 - 2 - 2 - 2 =$

1ねん さんすう きときと ぷりんと②⑥	たしざん 4
くみ ばん	なまえ

1 けいさんを しましょう。

① $8 + 6 =$

② $9 + 4 =$

③ $7 + 5 =$

④ $8 + 3 =$

⑤ $7 + 7 =$

⑥ $9 + 8 =$

2 あみさんは おちばを 9まい ひろいました。
 りくさんは おちばを 3まい ひろいました。
 あわせて なんまい ひろいましたか。

しき

=

こたえ まい



3 きんぎょを 8ひき かっています。
 5ひき もらいました。
 きんぎょは、ぜんぶで なんびきに
 なりましたか。

しき

=

こたえ びき

