

年	組	番	氏名
---	---	---	----

平成30年度 A 9 (1) (2) (3)

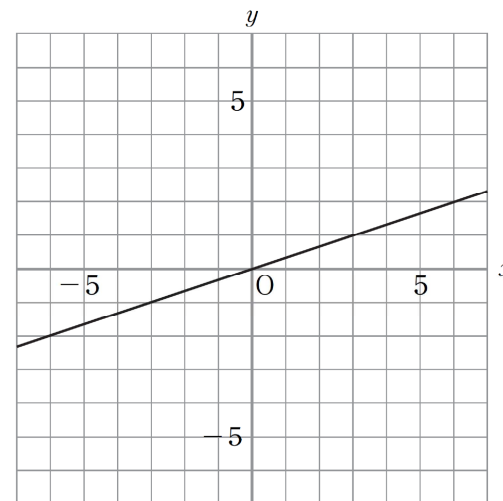
9 次の(1)から(3)までの各問いに答えなさい。

(1) 比例 $y = 5x$ の x の値とそれに対応する y の値の関係について、
下のアからエまでのの中から正しいものを1つ選びなさい。

- ア x の値と y の値の和は、いつも5である。
- イ y の値から x の値をひいた差は、いつも5である。
- ウ x の値と y の値の積は、いつも5である。
- エ x の値が0でないとき、 y の値を x の値でわった商は、いつも5である。

解答欄

(2) 次の図の直線は、比例のグラフを表しています。



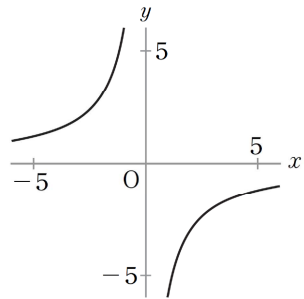
x の変域が $3 \leq x \leq 6$ のとき、 y の変域はどのようになりますか。
下のそれぞれの に当てはまる数を求めなさい。

$$\boxed{} \leq y \leq \boxed{}$$

解答欄

※ 問題は、次のページに続きます。

(3) 次の図の曲線は、反比例のグラフを表しています。このグラフについて、 x と y の関係を示した表が、下のアからエまでの中にあります。それを1つ選びなさい。



ア

x	...	-3	-2	-1	0	1	2	3	...
y	...	-2	-3	-6	X	6	3	2	...

イ

x	...	-3	-2	-1	0	1	2	3	...
y	...	-2	-4	-6	X	6	4	2	...

ウ

x	...	-3	-2	-1	0	1	2	3	...
y	...	2	3	6	X	-6	-3	-2	...

エ

x	...	-3	-2	-1	0	1	2	3	...
y	...	2	4	6	X	-6	-4	-2	...

解答欄

年	組	番	氏名
---	---	---	----

平成30年度 A **9** (1) (2) (3)

9 次の(1)から(3)までの各問いに答えなさい。

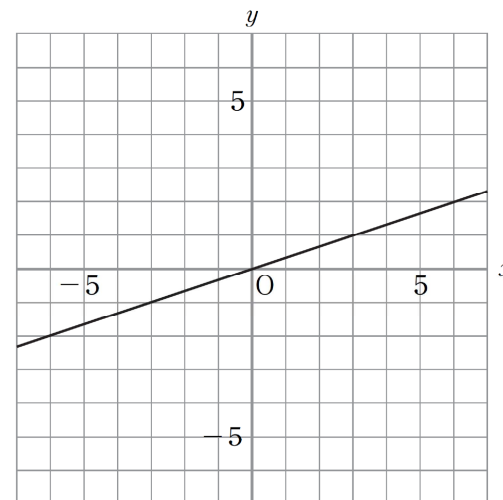
(1) 比例 $y = 5x$ の x の値とそれに対応する y の値の関係について、下のアからエまでのの中から正しいものを1つ選びなさい。

- ア x の値と y の値の和は、いつも5である。
- イ y の値から x の値をひいた差は、いつも5である。
- ウ x の値と y の値の積は、いつも5である。
- エ x の値が0でないとき、 y の値を x の値でわった商は、いつも5である。

解答欄

エ

(2) 次の図の直線は、比例のグラフを表しています。



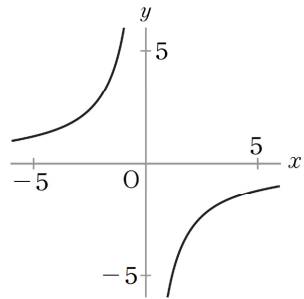
x の変域が $3 \leq x \leq 6$ のとき、 y の変域はどのようにになりますか。
下のそれぞれの に当てはまる数を求めなさい。

$$\text{ } \leq y \leq \text{ }$$

解答欄

1 ≤ y ≤ 2

(3) 次の図の曲線は、反比例のグラフを表しています。このグラフについて、 x と y の関係を示した表が、下のアからエまでの中にあります。それを1つ選びなさい。



ア

x	...	-3	-2	-1	0	1	2	3	...
y	...	-2	-3	-6	X	6	3	2	...

イ

x	...	-3	-2	-1	0	1	2	3	...
y	...	-2	-4	-6	X	6	4	2	...

ウ

x	...	-3	-2	-1	0	1	2	3	...
y	...	2	3	6	X	-6	-3	-2	...

エ

x	...	-3	-2	-1	0	1	2	3	...
y	...	2	4	6	X	-6	-4	-2	...

解答欄

ウ