

くみ ばん	名まえ	小学校二年生 *きときと ぷりんと①* 一学き	一年生のふくしゅう
		/	10

一 つぎの ひらがなの ことばを、 に かん字で かきましよう。
 ※にて いる かたちや かきじゅんに 気を つけて、かきましよう。

【全正各二点】

(1) 白 (しろ) 貝 (かい) を、見 (み) つける。

(2) 早 (はや) おきを して、草 (くさ) おしりを する。

(3) 右 (みぎ) 足 (あし) で 石 (いし) をける。

(4) はこに、玉 (たま) が 入 (はい) っている。

(5) 大 (おお) きな 犬 (いぬ) を つれた 人 (ひと) が いる。



まちがえたかん字は ノートに なんかいも れんしゅう

くみ ばん 名まえ

一 □に「お」か「を」を正しく入れて、わかる文にしましょう。

【全正 各二点】

(1)

お

りがみ

を

お

る。

(2)

お

どり

を

お

どる。

を お

(3)

お

どうさんが、あさ

お

きてか

お

を

あらう。



二 □に「わ」か「は」を正しく入れて、わかる文にしましょう。

【全正 各二点】

わ

(1)

わ

たし

は

、

は

なをいける。

は

(2)

ぼく

は

、に

わ

どりのせ

わ

を

している。

こたえあわせが おわったら 大きなこえで よんでみよう。

(9)
 ピ ぴ
 ア あ
 ノ の

(10)
 ジ じ
 ヤ や
 ム む

(7)
 ヘ へ
 ル る
 メ め
 ツ っ
 ト と

(8)
 ビ び
 ル る

(5)
 ト と
 ラ ら
 ツ っ
 ク く

(6)
 タ た
 イ い
 ヤ や

(3)
 エ え
 プ ふ
 ロ ろ
 ン ん

(4)
 バ ば
 ス す

(1)
 オ お
 ル る
 ガ が
 ン ん

(2)
 ミ み
 シ し
 ン ん

一 つぎの ひらがなの ことばを、かたかなで かきましよう。
 【全正各一点】

くみ ばん	小学校二年生 *きときと	ぷりんと③* 一学き
名まえ		一年生のふくしゅう
		/ 10

くみ

ばん

名まえ

一 ひらがなを かたかなに なおします。正しいほうに ○を
つけましょう。

【各一点】

① しいつ

() ツーシ

() シーツ

② らあめん

() ラーメン

() ラメーン

③ じゃむぱん

() ジャムパン

() ジャムパソ

④ えんじん

() エンジン

() エンヂソ

⑤ あいすくりいむ

() アイスクリーム

() マイスクリーム

⑥ すうぷ

() スープ

() スーソ

二 えを 見て、なまえを かたかなで かきましよう。

【各一点】



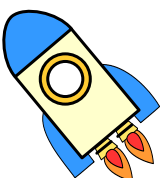
テ
レ
ビ



パ
ソ
コ
ソ



ケ
ー
キ



ロ
ケ
ツ
ト

小学校二年生 *きときと		ぷりんと⑤*	一学き
くみ	ばん		
名まえ			
		一年生のふくしゅう	
		/ 10	

一——の ついた かんじの よみかたを()に かきましよう。
【各一点】

〔しょうがつ〕

(一) お正月

〔あま〕

(二) 天の川

〔おお〕

(三) 大きな いえ

〔やす〕

(四) なつ休み

〔もく〕

(五) 木ようび

〔はな〕

(六) ももの 花

二 あいて いる ところに 日づけの よみかたを かきましよう。
【各一点】

五日	三日	一日	
いつか	みっか	ついたち	
六日	四日	二日	
むいか	よっか	ふつか	