

くみ ばん	小学校二年生 *きときと	ぷりんと①*一学き
名まえ	一年生のふくしゅう	
/		10

一 つぎの ひらがなの ことばを、 に かん字で かきましよう。
 ※にて いる かたちや かきじゅんに 気をつけて、かきましよう。

【全正各二点】

(1) しろ

 い
 かい
 を、
 み
 つける。

(2) はや

 おきを して、
 くさ
 おしりを する。

(3) みぎ あし

 で
 いし
 をける。

(4) はこに、
 たま
 が
 はい
 っている。

(5) おお

 きな
 いぬ
 を つれた
 ひと
 がいる。



くみ ばん 名まえ

一 □ に「お」か「を」を正しく入れて、わかる文にしましょう。

【全正 各二点】

(1)

りがみ

る。

(2)

どり

どる。

を お

(3)

あらう。

どうさんが、あさ

きてか



二 □ に「わ」か「は」を正しく入れて、わかる文にしましょう。

【全正 各二点】

わ

(1)

たし

なをいける。

は

(2)

ぼく

、に

どりのせ

を

している。

(9) ぴ
あ
の

(10) じ
ゃ
む

(7) へ
る
め
っ
と

(8) び
る

(5) と
ら
っ
く

(6) た
い
や

(3) え
ふ
ろ
ん

(4) ば
す

(1) お
る
が
ん

(2) み
し
ん

一 つぎの ひらがなの ことばを、かたかなで かきましよう。
【全正各一点】

くみ ばん	名まえ	小学校二年生 *きときと ぷりんと③* 一学き
		一年生のふくしゅう
/		10

くみ ばん 名まえ

/ 10

一 ひらがなを かたかなに なおします。正しいほうに ○を
つけましょう。

【各一点】

① しいつ

- () ツーシ
- () シーツ

② らあめん

- () ラーメン
- () ラメーン

③ じゃむぱん

- () ジャムパン
- () ジャムパソ

④ えんじん

- () エンジン
- () エンヂソ

⑤ あいすくりいむ

- () アイスクリーム
- () マイスクリーム

⑥ すうぷ

- () スープ
- () ヌープ

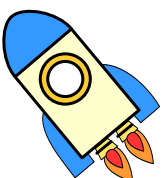
二 えを 見て、 なまえを かたかなで かきましよう。

【各一点】









小学校二年生 *きときと		ぷりんと⑤* 一学き	一年生のふくしゅう
くみ ばん	名まえ		
/		10	

一——の ついた かんじの よみかたを()に かきましよう。
【各一点】

(一) お正月 [] [] [] []
 (二) 天 [] [] [] []
 (三) 大きな いえ [] [] [] []

(四) なつ休|み [] [] [] []
 (五) 木|ようび [] [] [] []
 (六) ももの 花| [] [] [] []

二 あいて いる ところに 日づけの よみかたを かきましよう。
【各一点】

五日	三日	一日		
	みっか	ついたち		
六日	四日	二日		